



子安小学校PTA加入のお願い

PTAの活動は、加入・非加入問わず

子安小の子どもたち全員 のためのものです。

そのために、多くの方のご理解とご協力を必要としています。

▶ PTA規約第2章第3条

この会は、保護者と教職員が協力して、学校と家庭と地域における児童・青少年の幸福な成長を図ることを目的とする。



PTA加入申し込みについて

辞火

子安小PTAでは、**年度ごとに**
加入申し込みをしていただきます。

※ 令和3年に任意加入制に移行してからの、
平均加入率は98.5%です。

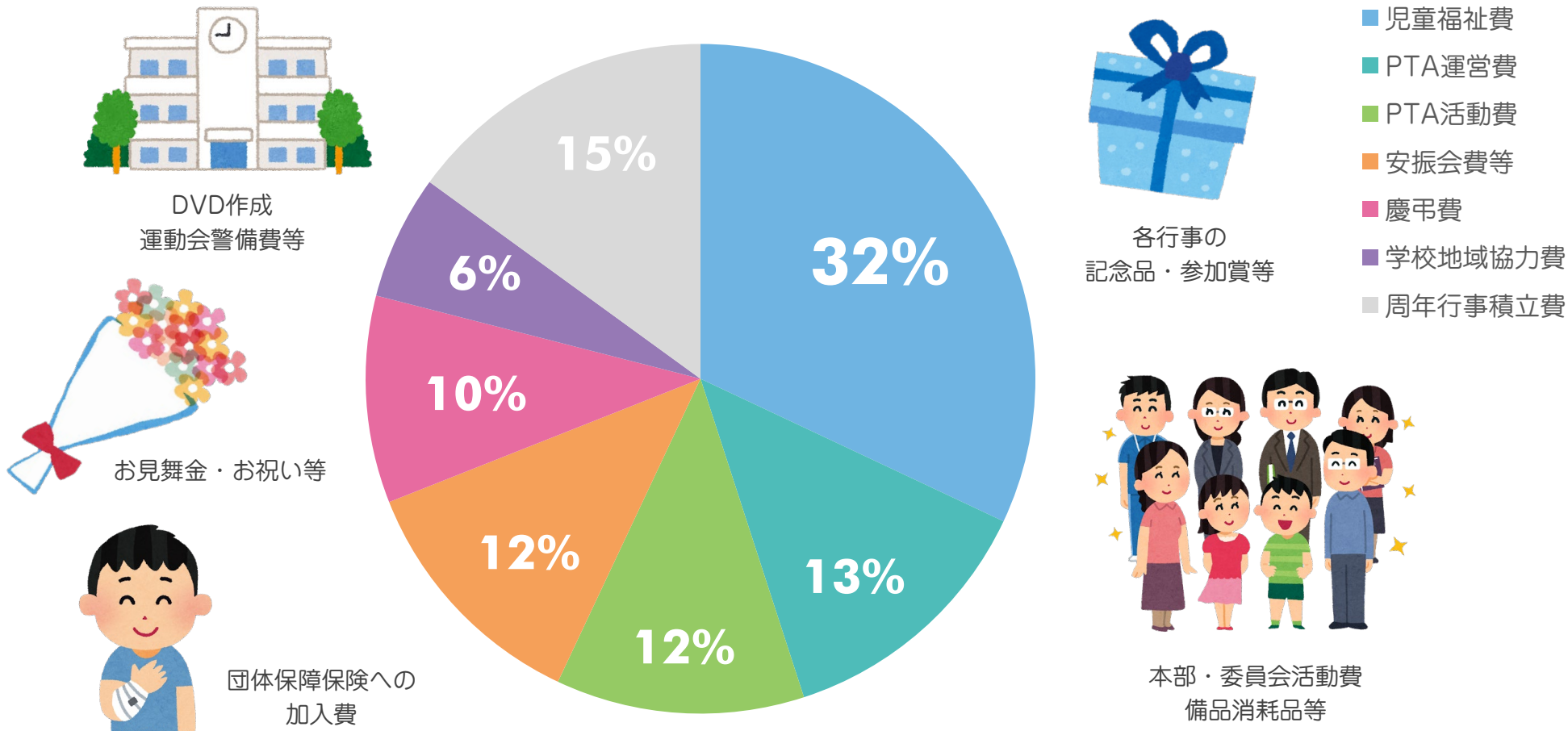
PTAは学校と保護者からなる任意団体で

加入は任意です。

団体の主旨目的・活動内容をご理解のうえ
加入のお手続きをお願いいたします。

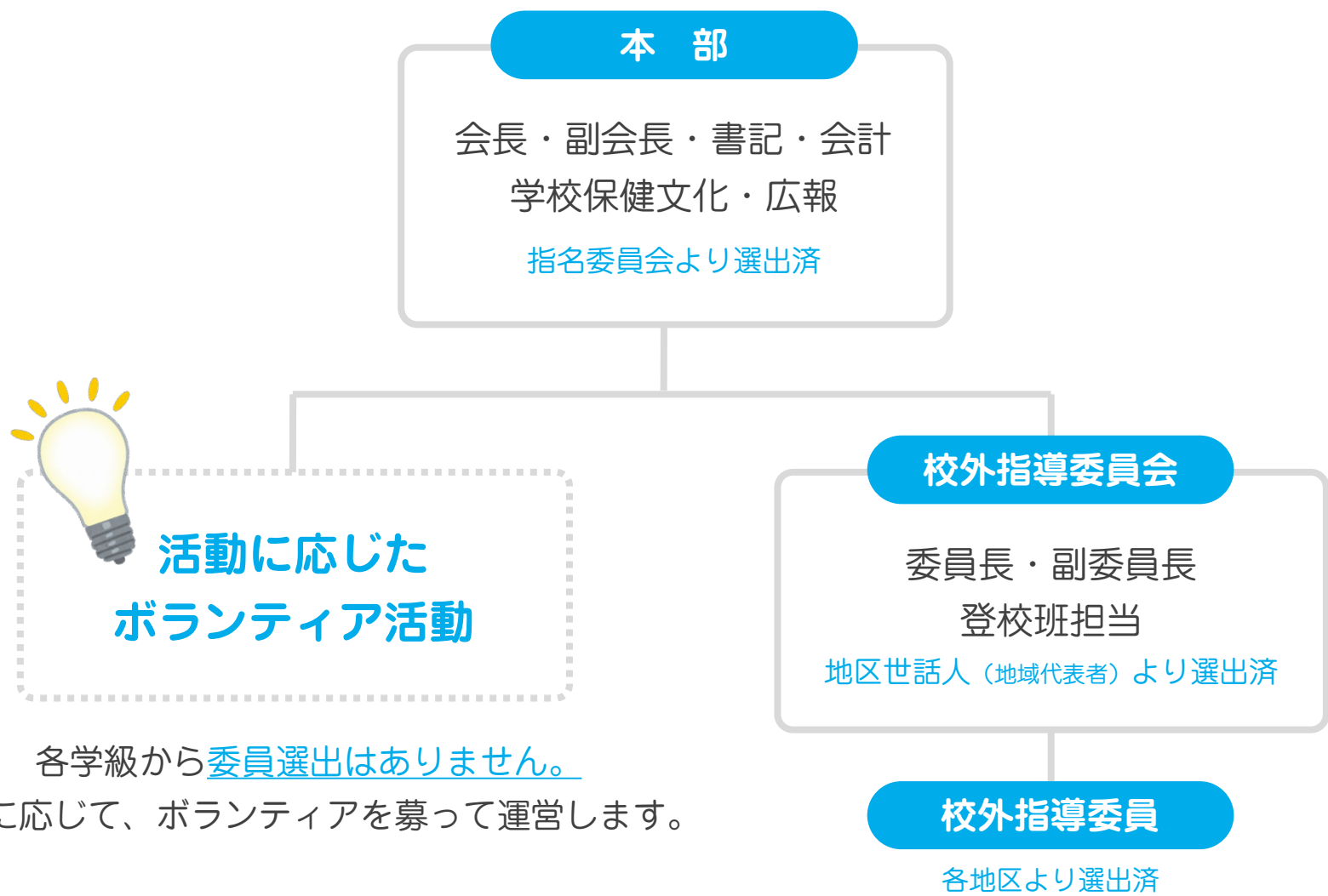


PTA会費の使用用途 ※平成31年度実績より



子どもたちがよりよい学校生活を送れるよう、
PTA会費の予算配分や使用用途は毎年見直されています。

子安小PTAの運営体制



学校行事

- 運動会
- ウィンターコンサート
- 周年行事
- その他（学校より依頼があった場合）

PTA活動

- ▶ 学校保健文化
 - 給食体験会
 - ベルマーク回収・集計
 - 白衣点検
- ▶ 広報
 - 学校行事撮影
 - クラブ活動風景の撮影
 - その他イベントの撮影

今の時代に合った、よりよいPTA活動にしていくために
運営面から活動内容まで、常に見直していきます。

できるときに、できることを。

皆様のご協力をお願いいたします！